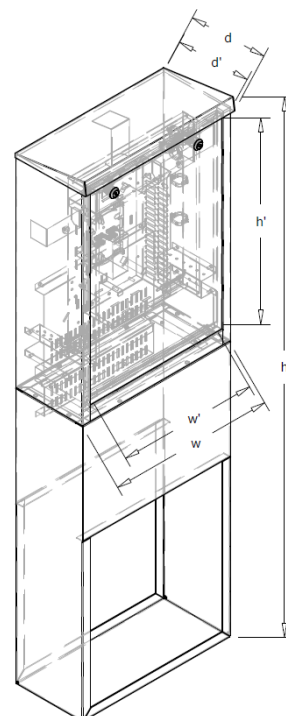


## Rozdzielnica Światłowodowa Zewnętrzna - 72J

### OPIS PRODUKTU:

Szafka zewnętrzna przeznaczona dla sieci FTTh, gdzie prosta budowa pozwala na dowolną aranżację włókien światłowodowych.

- Korpus wykonany z blachy z powłoką Magnelis gr. 1mm,
- Postument wykonany z blachy z powłoką Magnelis gr. 2mm, przewidziany do montażu poprzez wkopanie w ziemię na głębokość 60cm,
- Szczelność szafy IP54, wytrzymałość mechaniczna IK10,
- Drzwi zamykane na 2 zamki bębnowe z zatyczką (dedykowany kod klucza),
- Wyposażona w pole komutacyjne o pojemności 72J (36 otwory pod adaptery SC DX),
- Dodatkowe pole 3J (3 otwory pod adaptery SC SX) na źródło sygnału,
- Wydzielony zapas kabla w górnej części szafy z zamontowanym peszlem  $\varnothing 37\text{mm}$  o dł. 5m,
- Demontowalny panel pozwala na wygodne spawanie w odległości do 5m od szafy,
- Dedykowane miejsce na splitter w górnej części panelu uchylnego,
- Część naziemna szafy po osadzeniu postumentu to 80cm.



zewnętrzna

Symbol	Wymiary zewnętrzne (mm)			Wymiary wewnętrzne (mm)		
	wysokość (h)	szerokość (w)	głębokość (d)	wysokość (h')	szerokość (w')	głębokość (d')
<b>RSZ-140/44/20 72J</b>	1398,9	444	212,5	534	374	179,5



**RSZ-140/44/20 - 72J**