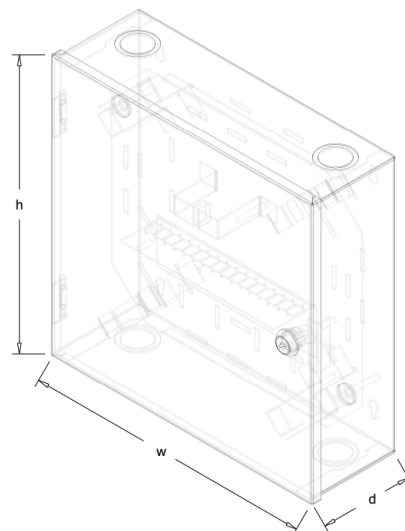


## Przełącznica Światłowodowa Naścienna 32J i 36J

### OPIS PRODUKTU:

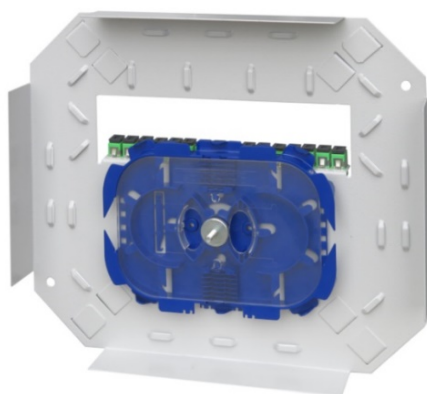
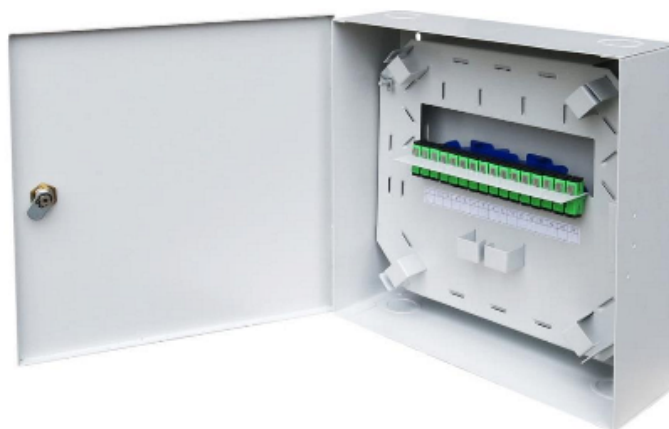
Szafka naścienna przeznaczona do budowy sieci FTTh.

- Wyposażona w osłonę tacek na spawy światłowodowe z polem komutacyjnym na 16 adapterów typu SC SX lub 18 adapterów typu SC DX,
- 2 otwory (Ø38/29 - zaślepione) na dolnej ścianie, oraz 2 otwory na górnej,
- Dedykowane miejsce na splitter,
- W tylnej części uchwyty na zapas kabla, a na wkładce przetłoczenia umożliwiające montaż opasek zaciskowych porządkujących włókna światłowodów,
- Zamykanie: zamek bębnowy (dedykowany kod klucza),
- Miejsce na zapas kabla,
- Materiał: blacha stalowa gr. 1mm.



wewnętrzna

Symbol	Wymiary zewnętrzne (mm)		
	wysokość	szerokość	głębokość
<b>PSN-30/30/10 16xSX</b>	305	305	100
<b>PSN-30/30/10 18xDX</b>	305	305	100



**PSN - 30/30/10 16xSX**