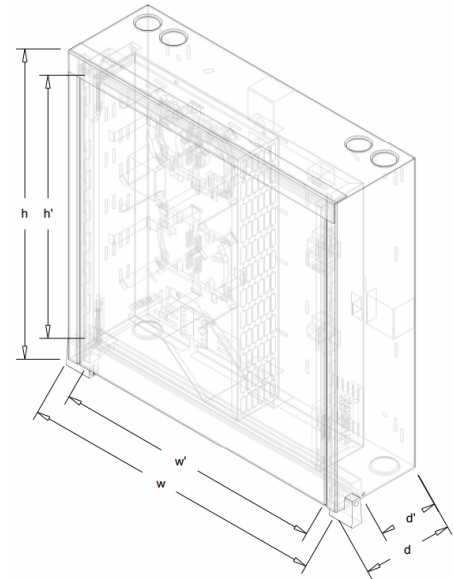


Szafka Typu M 52/52/16 - 144J

OPIS PRODUKTU:

Szafka przeznaczona do montażu ściennego w miejscach szczególnie narażonych na dewastację i włamania.

- Umożliwia zakończenie kabli dochodzących do budynku od centrali telekomunikacyjnej,
- W szafie znajdują się przełącznica światłowodowa z polem komutacyjnym o pojemności 144J (72 otwory SC DX), dwie śruby na montaż tacek światłowodowych oraz uchwyty na organizację włókien światłowodowych. Przełącznica jest uchylna i demontowalna,
- Uchwyty organizacyjne dla łatwego układania zapasu kabla (w tylnej części, pod przełącznicą),
- Szafka ma po 2 otwory w narożach z góry i po jednym u dołu ($\varnothing 38/29$ - zaślepione),
- Zamykanie w wersji ST to 2 kłódki Barcz z trzpieniem o średnicy 8mm,
- Zamykanie w wersji WZM to zamek sejfowy.



wewnętrzna

Symbol	Wymiary zewnętrzne (mm)			Wymiary wewnętrzne (mm)		
	wysokość (h)	szerokość (w)	głębokość (d)	wysokość (h')	szerokość (w')	głębokość (d')
M-52/52/16 ST 144J	522	520	157	455	461	102
M-52/52/16 WZM 144J	522	520	157	455	461	102



M 52/52/16 ST 144J