



ROZDZIELNICA ŚWIATŁOWODOWA
ZEWNĘTRZNA

RSZ-160/18/14 36 SX

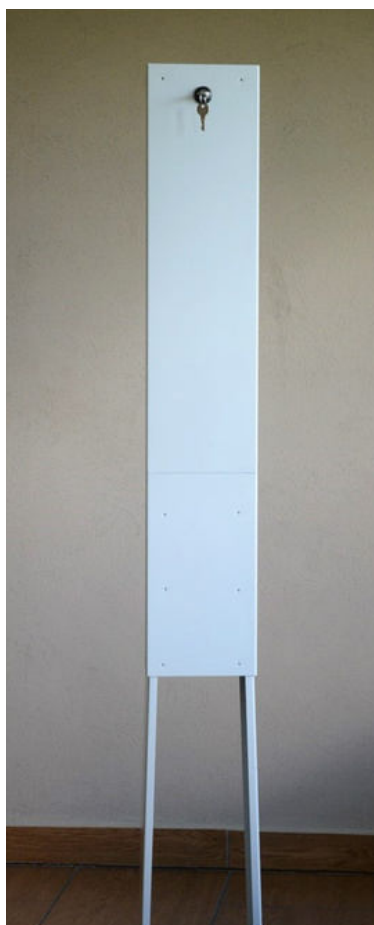
PREZENTACJA MONTAŻU



MANTAR Andrzej Browarski

ul. Kuźniczka 36
42-152 Opatów

sprzedaz@mantar.com.pl
<https://sklep.mantar.com.pl/>



Demontaż górnych
drzwi



Demontaż dolnych
drzwi

RSZ-160/18/14 36 SX

Szafka zewnętrzna RSZ-160/18/14 - 36J, przeznaczona dla sieci FTTh, gdzie prosta budowa pozwala na dowolną aranżację włókien światłowodowych. Szafka jest wykonana z blachy stalowej w kolorze jasnoszarym o grubej strukturze, cechuje się odpornością na korozję.

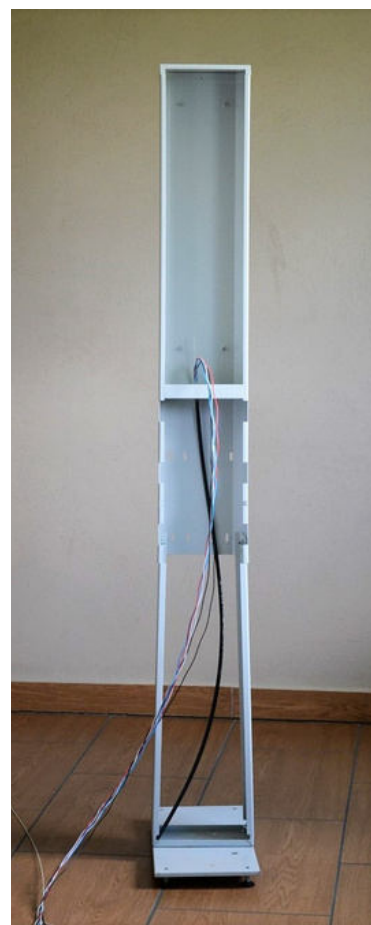
- Korpus, pomalowany proszkowo, został wykonany z blachy z powłoką Magnelis® gr. 1,5mm.
- Postument wykonany z blachy z powłoką Magnelis® gr.1,5 mm przewidziano do montażu poprzez wkopanie w ziemię na głębokość 60cm.
- Elementy szafki łączone za pomocą technologii klinczowania, co zapewnia ciągłość powłoki ochronnej.
- Całkowicie demontowane drzwi z wylaną uszczelką poliuretanową, zamykane na 1 hermetyczny zamek bębnekowy (dedykowany kod klucza).



Demontaż wkładki górnej
(sygnał wejściowy).
Podłączenie źródła światła.



Demontaż wkładki dolnej
(sygnał wyjściowy).
Podłączenie klientów.
Demontaż wkładki
wewnętrznej do instalacji
splitterów.



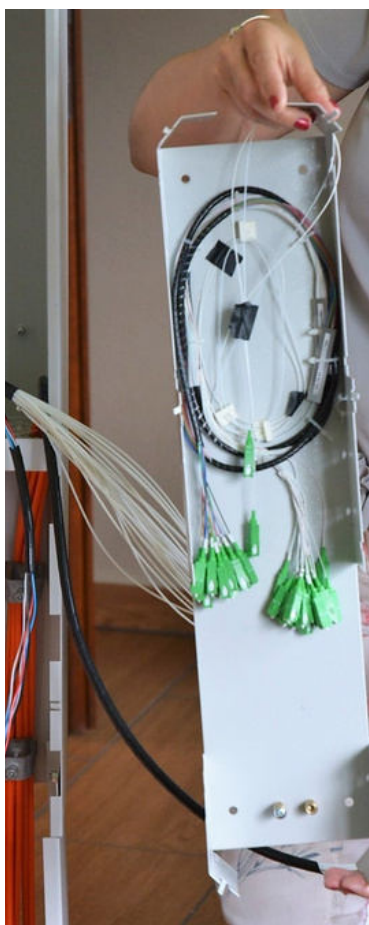
Przeciągnięcie światłowodu
z sieci przez dławik.

RSZ-160/18/14 36 SX

- 2 osobne wejścia zaślepienie dławikami oraz 2 otwory dedykowane na wejście kabla zaślepienie szczelnymi przepustami.
- W górnej części szafki dwie specjalnie wyprofilowane wkładki przeznaczone do montażu elementów sieci optycznej takich jak adaptery i tacki spawów.
- Wkładka w części operatorskiej o pojemności 6J (6 otworów pod adaptery SC Simplex) oraz kliencka o pojemności 36J (36 otworów pod adaptery SC Simplex).



Montaż mikrokabla DAC.



Po przełożeniu mikrokabla należy ściągnąć osłony.
Zamontować splitter na wkładce wewnętrznej.
Wkładkę należy przykręcić w słupku, następnie
przymocować pilot z mikrokabla DAC do mosiężnej
tulei znajdującej się w wkładce.

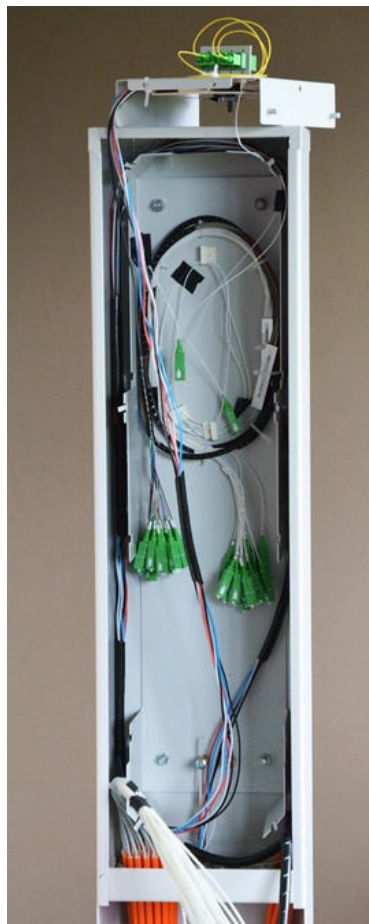


RSZ-160/18/14 36 SX

- Wkładki z możliwością całkowitego demontażu pozwalają na wygodną pracę.
- Uchwyty do montażu wkładek znajdujące się na tylnej ścianie, pełnią również rolę uchwytów na zwoje kabla/peszla.



Organizacja zapasu kabli światłowodowych dokoła wkładki wewnętrznej.



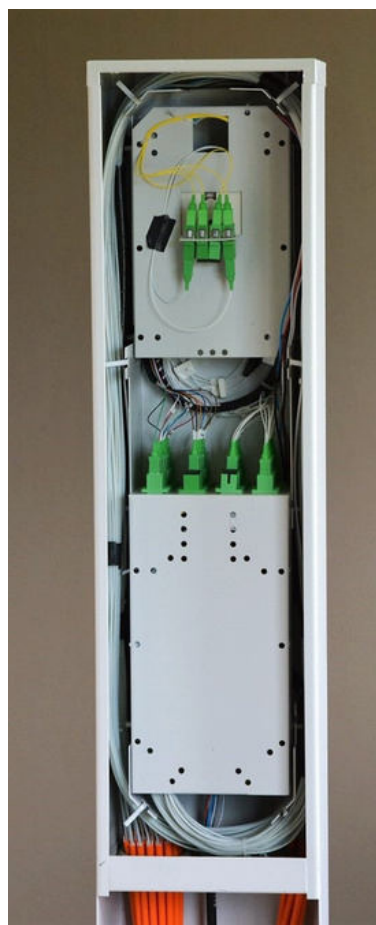
Podłączenie do wkładki wejściowej.



Ułożenie tub oraz pigtaili w dedykowanych przestrzeniach.

RSZ-160/18/14 36 SX

- Górna część szafki posiada szczelność IP65.
- Gwarancja 5 lat na zabezpieczenie antykorozyjne.



Spawanie i montaż tacek.
Podłączenie klientów do
wkładki wyjściowej.



Uzbrojona wkładka
kliencka.



Uzbrojona wkładka
operatorska.

RSZ-160/18/14 36 SX

- Wyposażenie dodatkowe:
- Tacki spawów,
- Adaptery,
- Splitter 1:8.



RSZ-160/18/14 36 SX

- Część naziemna szafy po osadzeniu postumentu to ok. 100 cm.
- Gwarancja 5 lat na zabezpieczenie antykorozyjne.
- W zestawie znajduje się płyta kotwicząca wsuwana w specjalne otwory postumentu, która zapewnia lepsze zakotwienie.
- Jeżeli szafka ma stać samodzielnie, zalecane jest zalanie min. 10 cm betonem. W przypadku ustawienia przy murze, płocie, słupie nie jest to konieczne.

W razie pytań zapraszamy do kontaktu:



+48 692 077 439
+48 (34) 310 06 11



sklep@mantar.com.pl



sprzedaz@mantar.com.pl