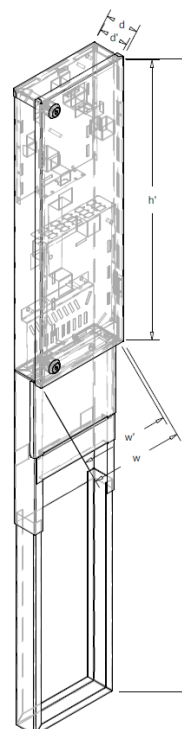


Rozdzielnica Światłowodowa Zewnętrzna

OPIS PRODUKTU:

Szafka zewnętrzna przeznaczona dla sieci FTTh gdzie prosta budowa pozwala na dowolną aranżację włókien światłowodowych.

- Korpus wykonany z blachy z powłoką Magnelis gr. 1mm,
- Postument wykonany z blachy z powłoką Magnelis gr. 1,5mm, przewidziany do montażu poprzez wkopanie w ziemię na głębokość 60cm,
- Stopień szczelności IP65, odporność mechaniczna IK10 (potwierdzone sprawozdaniem z badań nr. B/2016/55),
- W górnej części szafki wydzielone miejsce na zapas kabla źródłowego wraz z polem na źródło sygnału 2J oraz tacką spawów,
- Górna część drzwi wyposażona w miejsce na splitter optyczny i plastikowe uchwyty na zapas kabla,
- Pole komutacyjne o pojemności 15J (15 otworów pod adaptory SC SX),
- Na dolnej części drzwi dedykowane miejsce na tackę spawów 12J,
- Wydzielone miejsce na zapas kabli klienckich w dolnej części szafki,
- Drzwi zamykane na 2 zamki bębnekowe (dedykowany kod klucza),
- Drzwi posiadają wylaną uszczelkę poliuretanową,
- Część naziemna szafy po osadzeniu postumentu to 65cm.



zewnętrzna

Symbol	Wymiary zewnętrzne (mm)			Wymiary wewnętrzne (mm)		
	wysokość (h)	szerokość (w)	głębokość (d)	wysokość (h')	szerokość (w')	głębokość (d')
RSZ-125/18/6 15J	1249	186	65	543	167	57



RSZ-125/18/6 - 15J