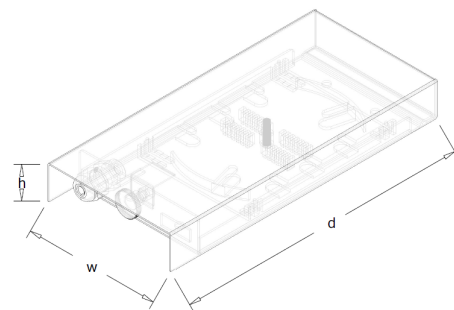


Przełącznica Światłowodowa Naścienna

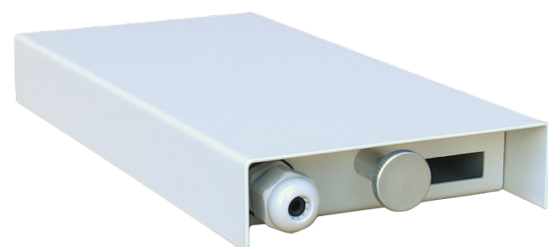
OPIS PRODUKTU:

Przełącznica dedykowana do montażu u abonenta jako punkt dostępowy.

- Przeznaczona do montażu ściennego jako element końcowy sieci światłowodowej,
- Zamykana za pomocą śruby radełkowej,
- Dedykowane miejsce na tackę spawów do 12 spawów,
- Możliwość zastosowania 1 adapteru typu SC DX,
- W zestawie posiada dławik PG-9 dla kabla 4-8mm,
- Materiał: korpus blacha o grubości 1,5mm, pokrywa blacha 1mm.



Symbol	Wymiary zewnętrzne (mm)		
	wysokość	szerokość	głębokość
PSN-A	31,5	111	241



PSN - A

