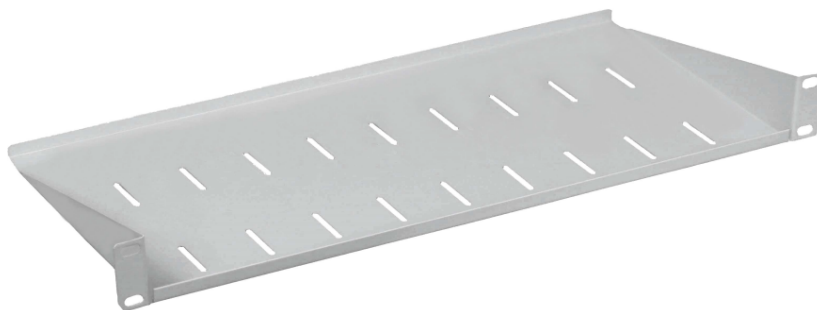


## Półki Rack 10" i 19"

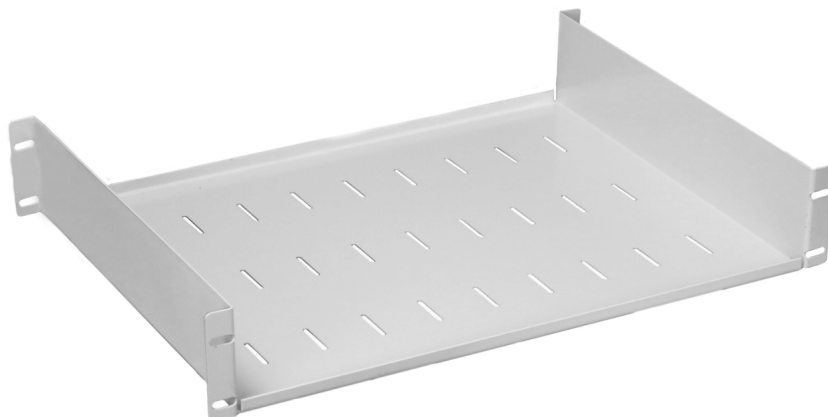
### OPIS PRODUKTU:

- Przystosowane do montażu w szafach 10" i 19",
- Posiadają otwory służące do zamocowania urządzeń za pomocą opasek kablowych,
- Materiał: blacha stalowa gr. 1,5mm.

Symbol	Wymiary zewnętrzne (mm)		
	wysokość	szerokość	głębokość
<b>Półka Rack 10" 1U gł. 150</b>	1U	10"	150
<b>Półka Rack 19" 1U gł. 260</b>	1U	19"	260
<b>Półka Rack 19" 1U gł. 340</b>	1U	19"	340



**Półka 19" 1U 260mm**



**Półka 19" 1U 340mm**