

Przełącznice Światłowodowe Wysuwane (bez prowadnic) 48J

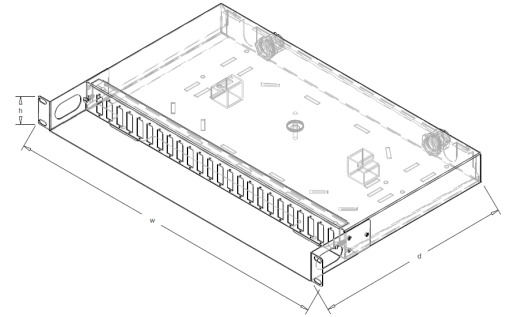
OPIS PRODUKTU:

Przeznaczona do montażu w szafach 19".

- Możliwość montażu tacek na spawy światłowodowe,
- Możliwość wprowadzenia kabli liniowych od tyłu, przełącznica posiada 4 otwory (2 otwarte oraz 2 zamknięte) na dławiki PG 13.5, dołączone do zestawu,
- Wykonana z blachy stalowej o grubości 1mm.

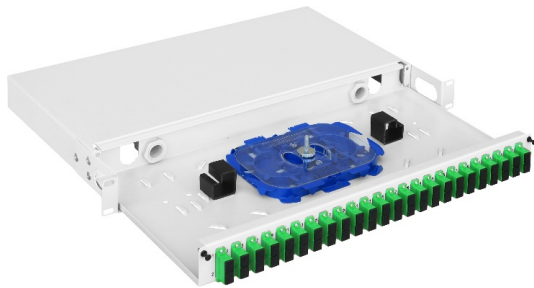
Wyposażenie:

- wysuwalna oraz demontowana szuflada, umożliwiająca wygodny dostęp do wnętrza,
- uchwyty samoprzylepne oraz przetłoczenia umożliwiające montaż opasek zaciskowych dla łatwej organizacji kabli,
- dławiki PG 13.5.



przełącznica

Symbol	Wymiary wewnętrzne (mm)		
	wysokość	szerokość	głębokość
PS 19" 1U 24xDX W bp	1U	19"	289,5



PS 19" 1U 24xDX W bp

