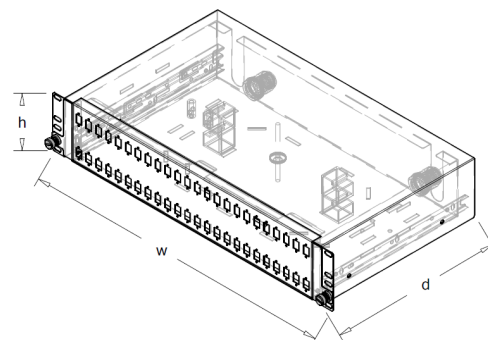


Przełącznice Światłowodowe Wysuwane (na prowadnicach)

OPIS PRODUKTU:

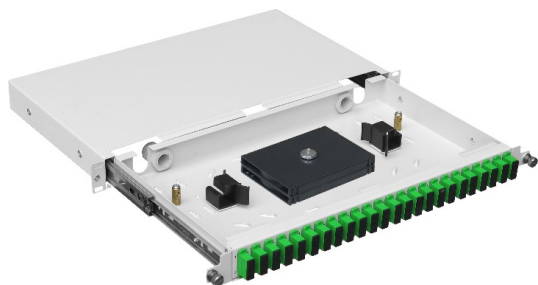
Przeznaczona do montażu w szafach 19".

- Wysuwalna oraz demontowana szuflada umożliwiającą wygodny dostęp do wnętrza,
- Uchwyty samoprzylepne oraz przetłoczenia umożliwiające montaż opasek zaciskowych dla łatwej organizacji kabli,
- Możliwość montażu tacek na spawy światłowodowe,
- Możliwość wprowadzenia kabli liniowych od tyłu,
- Przełącznica posiada 4 otwory (2 otwarte oraz 2 zamknięte), na dławiki PG 13.5, dołączone do zestawu,
- Wykonana z blachy stalowej o grubości 1mm.

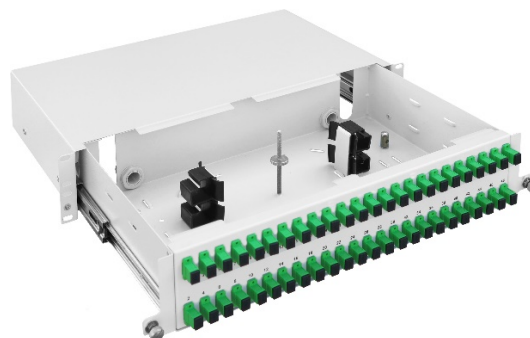


przełącznica

Symbol	Wymiary wewnętrzne (mm)		
	wysokość	szerokość	głębokość
PS 19" 1U 24xSX W np	1U	19"	264
PS 19" 1U 24xDX W np	1U	19"	264
PS 19" 2U 48xSX W np	2U	19"	264
PS 19" 2U 48xDX W np	2U	19"	264
PS 19" 4U 144xSX W np	4U	19"	266



PS 19" 1U 24xDX W np



PS 19" 2U 48xSX W np