

Zestaw grzejny z termostatem

OPIS PRODUKTU:

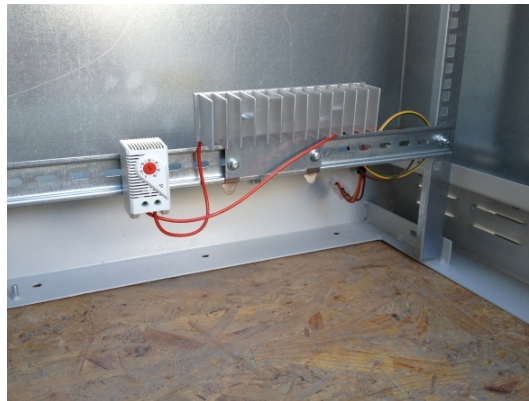
Dedykowany dla szaf z serii SZK,SM jako dodatkowe wyposażenie.

Zestaw składa się z radiatora, rezystora oraz termostatu zamontowanych na szynie DIN ST35 o mocy 50W.

Montowany w dolnej części szafy.

Dane techniczne:

- Radiator: materiał - aluminium, typ - wytłaczany, kształt - żeberkowy, ilość żeber 14, wymiary dł. 40 x szer. 165 x wys. 35.
- Rezystor: typ - drutowy z radiatorem, montaż - przykręcany, moc - 50W, wymiary korpusu - 51x30x17mm.
- Termostat KTO 011 otwierający (NC): do sterowania w układach ogrzewania. Styk (NC) wyłącza ogrzewacz po osiągnięciu ustawionej temperatury i załącza obwód przy spadku temperatury poniżej ustawionego progu. Czujnik bimetaliczny, zakres regulacji 0 do +60 °C, temperatura pracy -45 do +80 °C, max. prąd łączenia AC 250V, 10A, obudowa tworzywo sztuczne, jasnoszare, montaż - klamra mocująca na szynę DIN 35 mm.



Zestaw grzejny z termostatem